



ROI FESTIVAL

# 金投赏

推动中国商业创意，助力全球企业成长！

## 金投赏企业会员入会介绍

### — 青铜级别

2024.1



## 企业会员等级规划：



钻石级别 “一起共建奖项生态标准” — 在这个行业的标准制订者，将与金投赏共同推进行业生态的标准建立；

白金级别 “一起共建奖项行业标准” — 在这个行业的标准引领者，参与定义奖项类别；

黄金级别 “一起共建优秀案例标准” — 必须赢得过金奖以上的公司才可以参与，是行业标杆企业，可获邀参与案例周活动分享，为行业展示优秀案例标准。

白银级别 “一起参与优秀案例标准” — 必须赢得过金投赏提名奖以上的方可参与；

青铜级别 “一起参与进步作品标准” — 欢迎任何企业积极参与金投赏。

# 企业会员核心权益和增值服务内容计划

企业会员级别	核心权益合作内容								增值服务内容										
	1、数据平台服务①			2、企业认证服务	3、深度合作-（仅钻石及白金级别会员开放）				4、增值服务-VIP参与④						5、增值服务-活动参与				
	金投赏案例库	金投赏行业知识库	金投赏研究报告	金投赏官网认证信息	赛道合作	研究合作	IP衍生品授权	传播及联合展示	创意节主题演讲	创意节核心圆桌	奖项标准制订提议	会员大会庆祝晚宴	评审晚宴	年度晚宴	案例周晚宴	创意节门票	颁奖典礼邀请	案例周邀请	作品参赛⑤
钻石（品牌）	账号*2			√			√	√	1位	1席	1次	2位	2位	2位	2位	2	2	2	享受10%折扣
白金（品牌）	账号*2			√			√		1位		1次	2位	2位	2位	2位	2	2	2	享受10%折扣
黄金	账号*2			√					1位		1次	1位	1位	1位	1位	1	1	1	享受10%折扣
白银	账号*1			√								1位	1位	1位	1位	1	1	1	享受10%折扣
青铜	账号*1			√								1位		1位		1	1		享受10%折扣

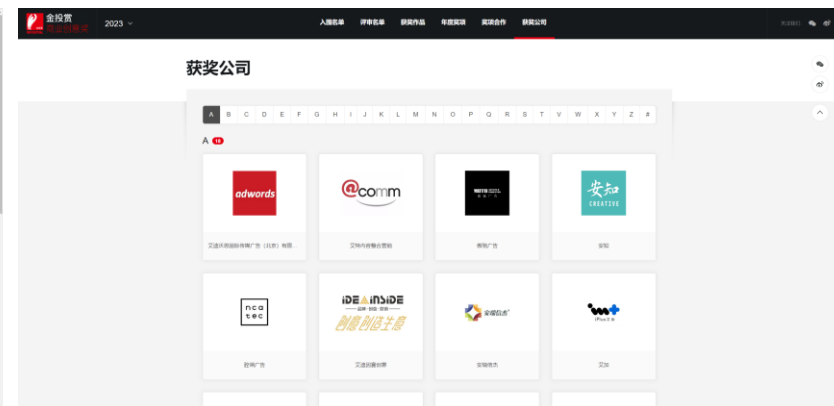
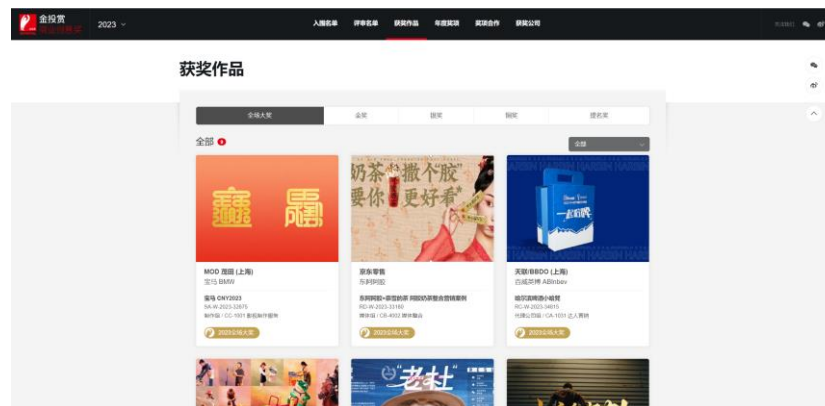
## ✳ 备注说明：

- ① 所有等级企业会员均可享受金投赏数据平台服务，不同等级会员可获得账号数量以上表为准。在金投赏案例库中，不同会员根据合作内容不同，如付款周期差异等，可享受的数据下载服务会有所差异；所有数据平台服务内容，均为企业会员内部学习及参考用途，不得直接用于商业目的；
- ② 赛道合作内容需经由金投赏奖项委员会审核确认；
- ③ 企业会员根据等级不同，有固定数量的注册代表。
  - a. 注册代表应为合作会员企业VP级别以上高管，人选名单需经过金投赏理事会审核确认；
  - b. 注册代表如发生转岗，离职等情况，会员企业可申请替换注册代表；
  - c. 黄金级别以上，注册代表标准为2人，黄金级别以下，注册代表标准为1；
  - d. 黄金会员，可选择升级注册代表从副卡至主卡，升级后，对应的线下活动参与名额，由1位增至2位；
- ④ 传播服务中涉及活动的参与嘉宾与增值服务中的VIP参与嘉宾，仅限会员企业的注册代表；如注册代表无法参与，则相关主题演讲或者圆桌机会视作会员企业自动放弃；
- ⑤ 会员企业参赛，将在早鸟价等折扣后总价基础上，依照对应比例享受会员折扣。

金投赏商业创意奖 **案例数据库**金投赏 **行业研究报告**金投赏 **行业知识数据库**

**案例数据库是目前金投赏汇总9年完整且独有的案例内容，共计5905件获奖作品**（数量截至2023年10月，获奖作品持续更新中）。**案例涉及全行业领域，并包含营销类，产品类等多类型的商业创意营销的获奖优秀案，将以更为丰富，智能化的方式服务于企业会员。**

1. 案例库网站包含：入围名单展示，评审名单，获奖作品，年度奖项，奖项合作，获奖公司等6个板块内容；
2. 公司内部的数据资料库：团队可以自由参考和学习，在创意启发时候的借鉴与学习。
3. 公司内部培训资料：团队可以了解同行的整个领域的做法。
4. 公司了解合作伙伴信息库：可以了解是哪一些优秀公司获奖，选择供应商；
5. 账户数量：注册人本人拥有唯一案例库查阅及使用账户，即在册人与账户数等同。



金投赏商业创意奖 **案例数据库**

金投赏 **行业研究报告**

金投赏 **行业知识数据库**

通过案例详情、营销方法论、行业趋势的维度升级，系统性的展现出当下市场的营销现状

## 研究报告：

- 权威白皮书：观察营销最新趋势，与各大头部媒体、电商平台交流，总结营销方法论。
- 获奖案例研究：基于获奖案例，与顶级商学院合作，共同产出学术教学案例。
- 行业报告：基于参赛案例库，与专业调研公司合作，共同产出营销行业趋势报告。



# 企业会员核心权益：数据平台服务

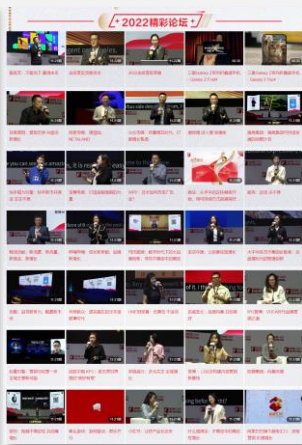
金投赏商业创意奖 **案例数据库**

金投赏 **行业研究报告**

金投赏 **行业知识数据库**

**洞察企业发展历程，战略变迁，最新核心趋势内容解析和发布，吸引全球创意和营销领域顶尖人士的关注和参与，沉淀大量具有学习，研究，探讨等价值的内容。**

1. 汇总10年,500+场高峰论坛内容，全程记录每一个精彩瞬间；
2. 将近320+家企业，210+位明星，2000+位重磅嘉宾登台演讲，1000+小时演讲内容，备受行业关注和研习。



金投赏演讲视频记录 3



户外品牌patagonia：地球上超酷的公司，借广告劝退消费者

2022.11.25 论坛直播

环保 制作组 / 影视后期制作服务



户外品牌patagonia：地球上超酷的公司，借广告劝退消费者

2022.11.25 论坛直播

环保 制作组 / 影视后期制作服务



户外品牌patagonia：地球上超酷的公司，借广告劝退消费者

2022.11.25 论坛直播

环保 制作组 / 影视后期制作服务

▾ 全部年份

▾ 全部视频类型

# 企业会员核心权益 – 企业认证服务

在线参与均为企业会员登记在册，并成为企业会员，认证服务主要包含与金投赏过往合作成绩和内容展示，共同学习，达成服务与认证双向成就。



## 企业认证服务&公示

### 1. 企业认证信息，注册代表信息：



奥美广告 | Ogilvy & Mather (台北) since 1991 www.ogilvy.com/cn/#work

控股公司 宏耀集团 控股公司  
员工数量 51-200  
行业 广告业

公司地址 Shanghai, Beijing, Guangzhou

企业认证注册代表

简介  
自1948年以来，奥美一直致力于协助客户发展品牌和业务。我们以「无界创意」持续创造珍贵的资产，并通过人才与专长的交融，实现创新与运营。我们有来自广告、消费者体验、公关、健康和咨询领域的专家们，在93个市场131个办公室的网络之下协同助力客户。

奥美在大中华区的旅程始于1972年，我们设立了香港办公室。而在1985年台湾奥美诞生，成为该市场的首家4A广告公司。到了1991年，我们在上海正式设立了大陆地区第一个办公室。之后于1992年成立北京办公室，1993年于广州正式落地，2015年创立青岛办公室，而2017年开出深圳办公室。

服务客户

2023年  
麦当劳 了解更多  
SMG

2022年  
Tencent 腾讯 SMG Tencent 腾讯 SMG Tencent 腾讯 SMG Tencent 腾讯

2021年  
麦当劳 JCDorcas 德康 SMG JCDorcas 德康 JCDorcas 德康 JCDorcas 德康

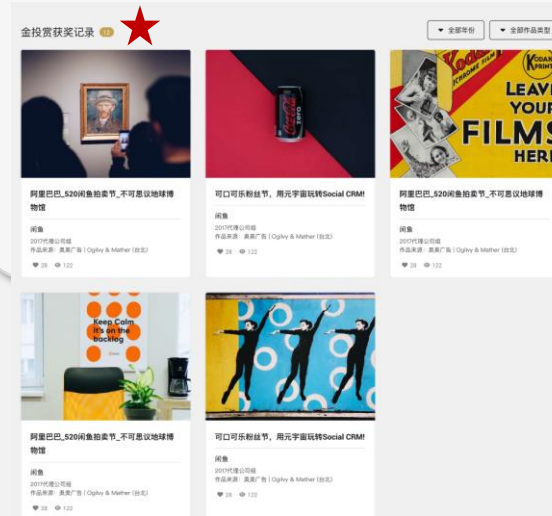
以上服务客户信息经客户公司同意并授权使用。

- 金投赏官网将公示企业会员名单及主要认证信息，合作方需按本协议附录1《金投赏企业会员认证登记表》内容填写；
- 金投赏将向甲方授予本协议有效期内的企业会员认证证书，且金投赏官网将公示企业会员名单及主要认证信息，有效期和企业会员有效期一致。

### 注册代表资质：

- 注册代表如来自广告主，其官方抬头必须是 CMO 或VP；
- 注册代表如来自国际代理公司，其官方抬头必须是中国区CEO或以上；
- 注册代表如来自本土代理公司，其官方抬头必须是董事长或CEO；
- 如果注册代表的官方抬头非董事长和CEO，则注册代表须来自本土的上市公司，其本人须为上市公司前十大个人股东；
- 注册代表如来自自媒体平台，其官方抬头必须是VP或以上级别；

### 2. 历年参赛获奖信息公示：



金投赏获奖记录

阿盟巴巴\_S20消食贴颁奖\_不可思议地球博物馆  
2019年度最佳作品  
作品来源: 奥美广告 | Ogilvy & Mather (北京)  
121 122

可口可乐粉粉贴, 用元宇宙玩转Social CRM  
2019年度最佳作品  
作品来源: 奥美广告 | Ogilvy & Mather (北京)  
121 122

阿盟巴巴\_S20消食贴颁奖\_不可思议地球博物馆  
2019年度最佳作品  
作品来源: 奥美广告 | Ogilvy & Mather (北京)  
121 122

阿盟巴巴\_S20消食贴颁奖\_不可思议地球博物馆  
2019年度最佳作品  
作品来源: 奥美广告 | Ogilvy & Mather (北京)  
121 122

- 历年在金投赏商业创意奖获奖作品展示，包含作品详细信息，获奖等级，点击量，收藏量等信息都已公示的方式对外展出

## 关于企业会员增值服务 - 出席线下活动

### 庆祝晚宴：3月

金投赏重要活动之一，既是一年一度金投赏会员大会的庆祝晚宴，也是金投赏全年的启动晚宴。宴邀各方嘉宾，包括金投赏理事会会员，金投赏评委，企业会员注册代表，以及特邀金投赏VIP嘉宾，合作伙伴等重量级人物出席，金投赏将以最高规格礼遇贵宾。



### 年度晚宴：10月

在金投赏国际创意节期间，邀请行业近200位大咖，集合行业头部企业或品牌的CEO, CMO, VP, 金投赏会员，终评评委等领袖，参加金投赏一年一度最重要活动之一的VIP年度晚宴。

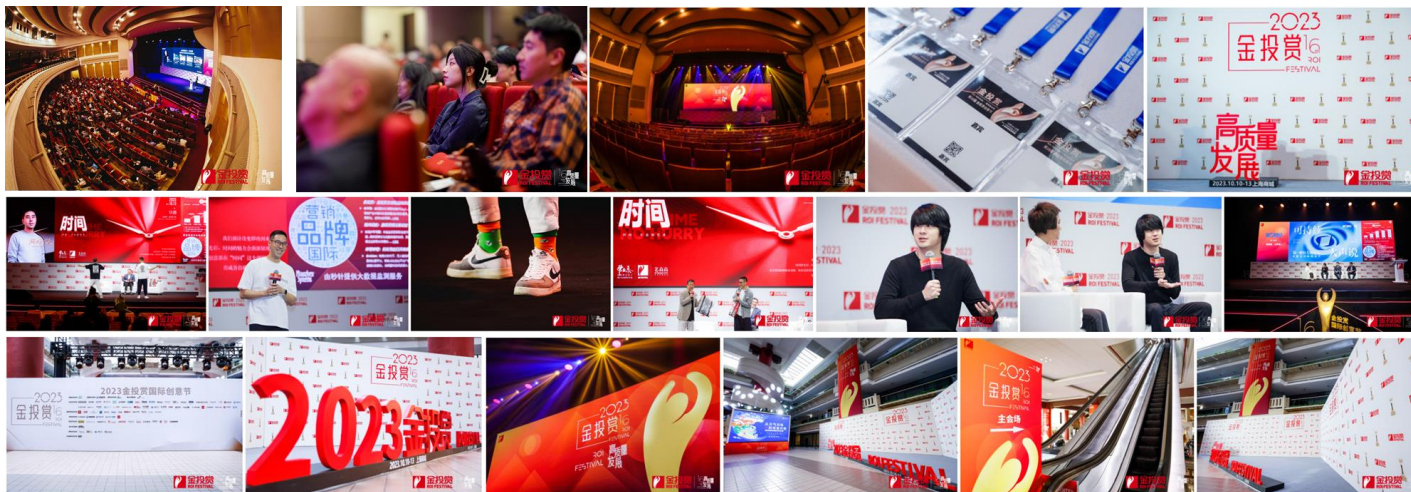




# 关于企业会员增值服务 – 创意节门票及颁奖典礼观礼

## 门票权益:

- 获赠金投赏创意节门票，参加创意节论坛盛会。



## 受邀参加颁奖典礼观礼:

- 获赠金投赏商业创意奖颁奖典礼观礼门票，食宿行程自理;
- 该门票不得作为晚宴入场和登台领奖资格使用。



## 作品参赛优惠:

- 金投赏企业会员开放入会后，将给予会员参赛费9折优惠，参赛作品数量不限，并可在早鸟价叠加使用；
- 参赛其他权益不变，包含获得免费奖杯或证书1个，颁奖典礼门票金奖及金奖以上购买优先权等；



# 2024年 金投赏企业会员 会员费用

级别	资格	合约服务周期：12个月	
		入会费 <sup>⑥</sup>	年费
		2024年 报价 参考	
钻石	需有金投赏企业会员黄金级别以上合作	5W	140W
白金	需有金投赏企业会员黄金级别以上合作	5W	65W
黄金	需企业曾获金投赏金奖以上奖项	5W	23.5W
白银	需企业曾获金投赏提名以上奖项	3W	9W
青铜	无要求	3W	6W

⊗ 备注说明：

⑥ 入会费仅在首年加入会员企业时收取，连续参与则免收入会费；如中断后再次加入，则需于再次加入的首年交纳入会费；

⑦ 黄金级别企业会员可额外支付6万元升级费用，将注册代表的副卡所有人，权益升级为主卡所有人；

# 2024年 金投赏企业会员 付款周期

等级	付款比例	付款周期		
		1【本协议签署后7天内全款或第一次付款到账】	2【本协议签署后30天内全款或第一次付款到账】	3【本协议签署后60天内全款或第一次付款到账】
黄金	A 100%全款支付	1、金投赏数据服务平台案例库作品下载数量30件/月; 2、行业知识库视频浏览30条/每月; 3、根据约定数量中再增加注册账户1个	1、金投赏数据服务平台案例库作品下载数量25件/月; 2、行业知识库视频浏览25条/每月; 3、根据约定数量中再增加注册账户1个	1、金投赏数据服务平台案例库作品下载数量20件/月; 2、行业知识库视频浏览20条/每月 3、根据约定数量中再增加注册账户1个
	B 第一次付款50%, 第二次在本协议签署后第180天付款50%	1、金投赏数据服务平台案例库作品下载数量25件/月; 2、行业知识库视频浏览25条/每月	1、金投赏数据服务平台案例库作品下载数量20件/月; 2、行业知识库视频浏览20条/每月	1、金投赏数据服务平台案例库作品下载数量15件/月; 2、行业知识库视频浏览15条/每月
白银	100%全款支付	1、金投赏数据服务平台案例库作品下载数量25件/月; 2、行业知识库视频浏览25条/每月;	1、金投赏数据服务平台案例库作品下载数量20件/月; 2、行业知识库视频浏览20条/每月;	1、金投赏数据服务平台案例库作品下载数量15件/月; 2、行业知识库视频浏览15条/每月;
青铜	100%全款支付	1、金投赏数据服务平台案例库作品下载数量20件/月; 2、行业知识库视频浏览20条/每月	1、金投赏数据服务平台案例库作品下载数量25件/月; 2、行业知识库视频浏览15条/每月	1、金投赏数据服务平台案例库作品下载数量10件/月; 2、行业知识库视频浏览10条/每月

## ✳️ 详细说明:

1. 白银和青铜级别付款比例及开票时间: 双方合约完成盖章后, 合作方应其所选择的付款周期【7】天, 或【30】天, 或【60】天内向金投赏支付所约定费用总计的100%。

# 2024年 金投赏企业会员 会员有效期和入会公告时间

## 企业会员有效期：

1. 自本协议生效之日起，合作方正式加入金投赏企业会员，有效期为365个自然日；
2. 金投赏将于合约有效期内（本协议另有规定的除外）为合作方提供企业会员核心权益和增值服务。

## 企业会员入会公告时间：

我们每年将安排4次金投赏企业会员入会对外公告时间，分别在1月3日、4月1日、7月1日、10月1日，如遇节假日或其他法定假日，则顺延至下一个工作日；

为避免疑问，合作方加入企业会员的时间以企业会员有效期的规定为准，不受入会对外公告时间影响。

# 关于金投赏企业会员 入会费

## 首次入会:

- 金投赏会对于参赛公司的资质做第三方认定和审查, 以便为了更好的金投赏会员体系内的公司可以开展合作;
- 同时,我们将制作专门的页面进行更新, 以及会员本人制作专项页;
- 本次费用为一次性费用。如果若当中退出,则需重新填写入会申申请,并提交会费。

## 资料核查:

- 提供用于天眼查的公司资料作为入会信息的填写;
- 如果对方可以提供更多的个人资料, 我们就可以让大家了解,同时, 我们要核实资料, 可以像马会一样, 需要提供个人征信。